

## FTP -ohjelman käyttö

Tässä ohjeessa esimerkkinä FileZilla FTP Client -ohjelman käyttö.

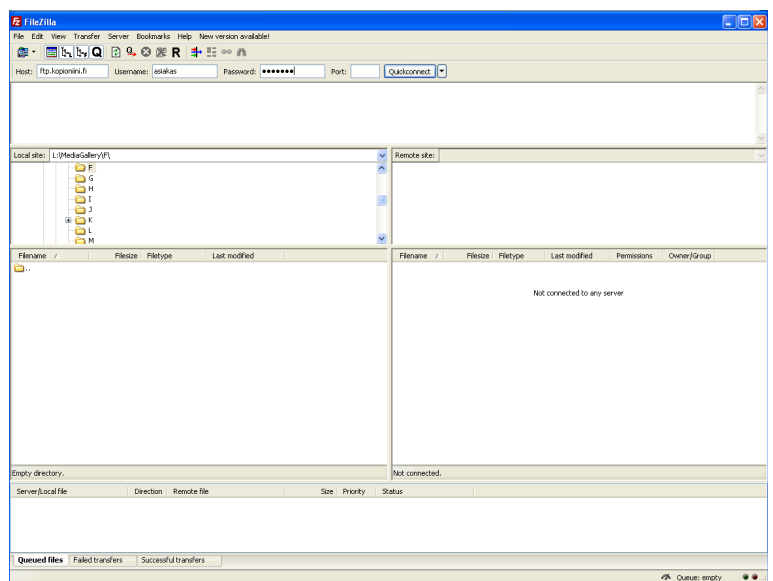
Myös muita ohjelmia voi käyttää. Ohjelmien ulkoasu voi hiukan poiketa toisistaan mutta peruskäyttö on pääpiirteis-  
sään samanlaista riippumatta käytettävästä FTP Client-ohjelmasta.

### Ohjelman saa ladattua osoitteesta:

<http://www.download.fi/verkko/ftp/filezilla.cfm>

### Ohjelman käyttö:

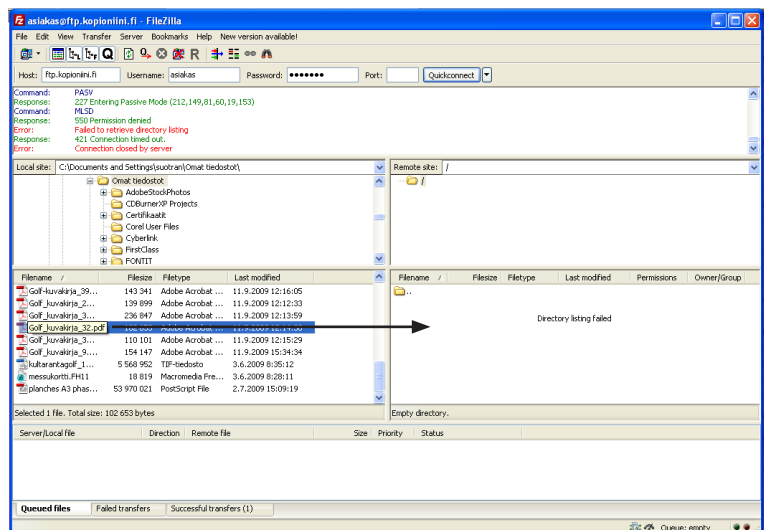
1. Kirjoita **Host** -kohtaan **ftp.kopioniini.fi**
2. Kirjoita **Username**-kohtaan **asiakas**
3. Kirjoita **Password**-kohtaan **asiakas**
4. Klikkaa **Quickconnect**



5. Hae vasempaan ikkunaan siirrettävä tiedostopa-  
ketti. Raahaa siirrettävä kansio tai tiedosto oikeaan  
ikkunaan.

7. Tiedostopakettin siirryttyä sulje ohjelma.

Muista ilmoittaa yhteyshenkilöllesi siirretystä  
tiedostosta.



Yrityskohtaisten tunnusten tiedustelut osoitteesta [paino@kopioniini.fi](mailto:paino@kopioniini.fi)